



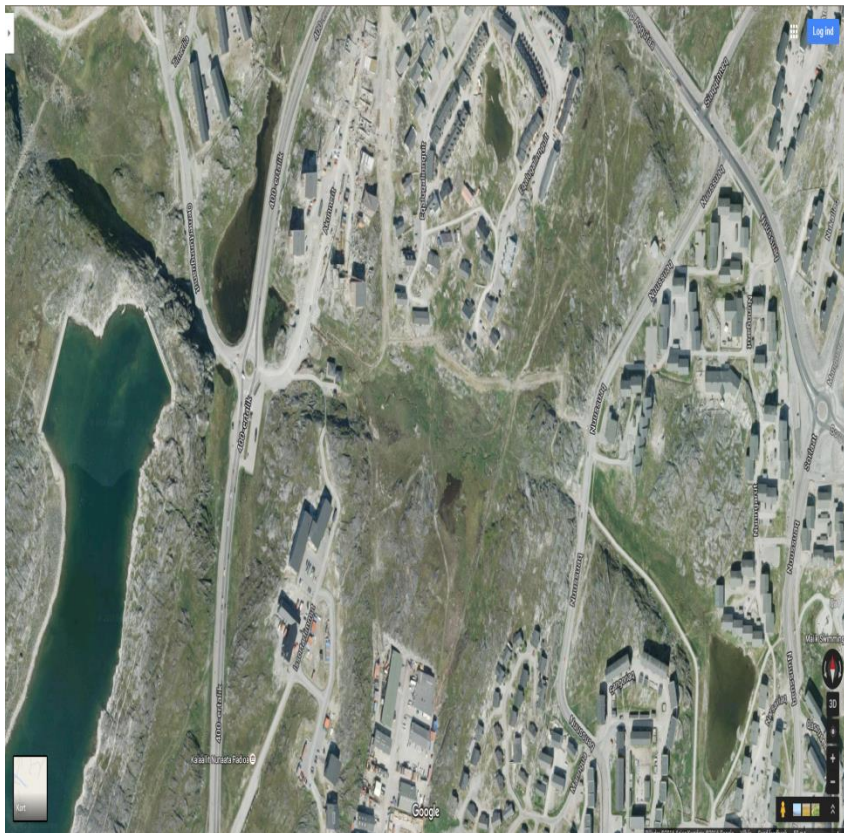
Udvikling af Ravnedalen som et aktivitetsområde

Hvordan åbner man op for flere og inddrage nye brugere?



Ravnedalen

Ravnedalen oversigt



NSP kort

NSP er en lokal langrendsklub med ca. 200 medlemmer.

Klubben blev stiftet i 1967 og har haft et klubhus siden 1992 og udvidet i 2002.

NSP har en bestyrelse på 5 og 5 udvalg. Et af disse udvalg er anlægsudvalget, der arbejder med anlæg og Aktivitetsparken. Udvalg består af 3 – 5 personer og samarbejder tæt med Kommuneqarfik Sermersooq og INUPLAN.



Ravnedalen

NSP mission og vision

Sportslig fokus på øget idrætsaktiviteter året rundt.

Fokus på helårsktivityter, herunder en ændring i opfattelse af, at langrend ikke kan dyrkes hele året.

NSP skal i samarbejde på tværs af idrætsgrene og samarbejdspartnere, kunne tilbyde bedre indendørs som udendørs faciliteter og aktiviteter.

Stisystemer til cykler, gåture, løbeture, rulleski, udendørs træningsfaciliteter, lysanlæg, udvidelse af klubhuset.

Skal understøtte Kommuneqarfik Sermersooq's idrætspolitik til gavn og nytte for borgerne, dog særligt børn og unge.

Aktivitetsplan for område

2010 – 2011: NAAPE (løbeklub) bliver bruger af klubhuset.

2013: Første tanker og ideer omkring øget anvendelse.

2014: Kontakt til INUPLAN og udkast til plan. Udvalg etableret.

2015: Kommuneqarfik Sermersooq godkender foreløbig plan.

2016: Første del af projekt går i gang (budget, skitser), lamper sættes op, sprængning mv.

2017 - ? Ansøgninger til fonde, iværksættelse af konkrete planer og ønsker.